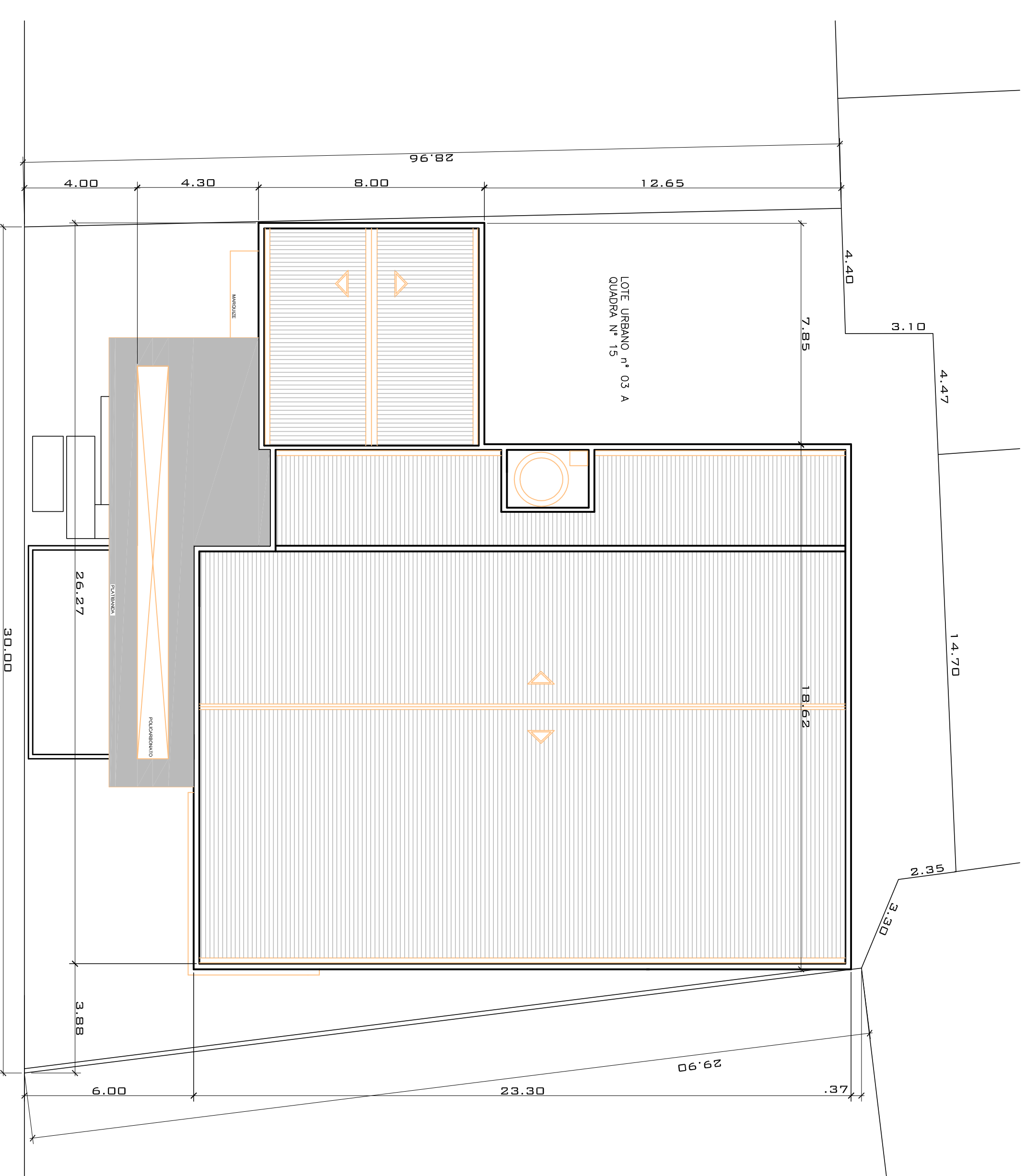




SITUAÇÃO, escala: 1/1000

LOTE URBANO n.º 03 A  
DA QUADRA 15 COM  
ÁREA DE 900,00m<sup>2</sup>  
SOB A MATRÍCULA n.º 101.465.



LOCALIZAÇÃO, escala: 1/200

<b>título</b>		<b>PROJETO PARA CÂMARA DE VEREADORES</b>		<b>desenho</b>	EVERTON
<b>proprietário:</b>		resp. projeto e executor:		<b>data</b>	15/11/2013
<b>MUNICÍPIO DE PONTÃO</b>		CÉSAR ROBERTO RINK CREA RS/23820		<b>área</b>	539,45m <sup>2</sup>
<b>local da obra:</b>		PONTÃO / RS		<b>escala</b>	INDICADA
<b>assunto</b>		DIREITOS AUTORAIS RESERVADOS		<b>prancha</b>	01
<b>SITUAÇÃO E LOCALIZAÇÃO</b>					